

Филиалом ФГУП "Ростехинвентаризация" по Республике Калмыкия

Директор Иванов

Выдал Иванов 02.06.2006 г.

Правоустанавливающий документ не указывается.
Составлен по фактам, обнаруженным пользователем.

ПРИЛОЖЕНИЕ 11
(обязательное)
к Инструкции о проведении учета жилищного фонда в Российской Федерации

Филиал ФГУП "Ростехинвентаризация" по РК

Филиал _____

Область, республика, край _____ Калмыкия _____

Район _____

Город (др.поселение) _____ Элиста _____

Район города _____

ТЕХНИЧЕСКИЙ ПАСПОРТ ДОМОВЛАДЕНИЯ

№22 _____, улица (пер.) _____ 8 микрорайон _____
(местоположение объекта учета)

Согласовано: Иванов
Иванов
Сорокин Иванов
М.П. должность Ф.И.О. подпись

Инвентарный номер	6622					
Номер в реестре жилищного фонда						
Кадастровый номер						
	А	Б	В	Г	Д	Е

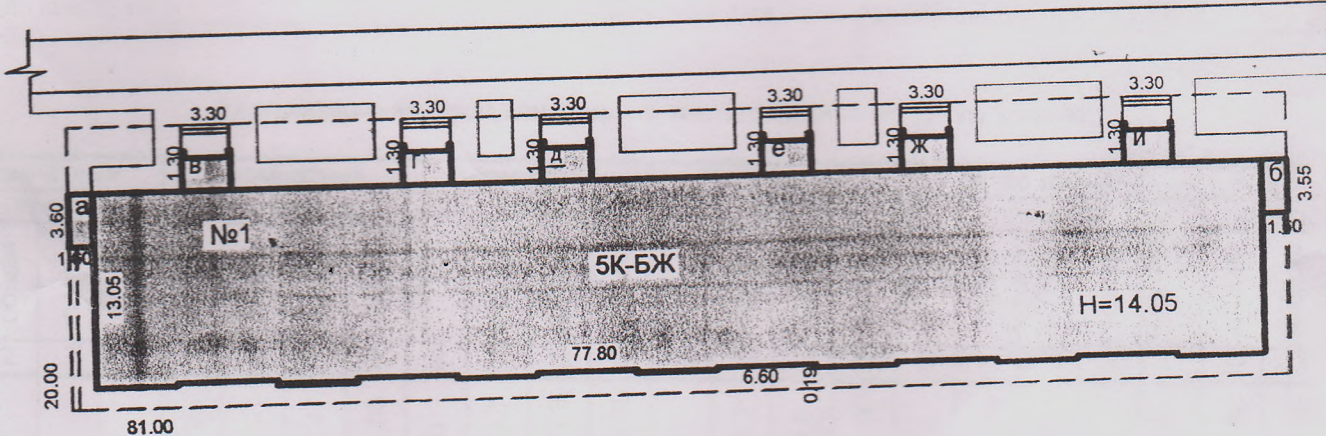
Паспорт составлен по состоянию на "27" марта 2006г.
(указывается дата обследования объекта учета)

При проведении плановых инвентаризаций выявлены изменения в планировках квартир: сматривте замечания с мрчпожкнми лт.

оля (част
литера)

4

бульвар им. Т. Бембева



8 микрорайон , дом №22

Федеральное государственное унитарное предприятие "Российский государственный центр инвентаризации и учета объектов недвижимости" Филиал ФГУП "Ростехинвентаризация" по Республике Калмыкия			
ЛИСТ № 1	План расположения 5-этажного 60-квартирного жилого дома №22 в 8 микрорайоне г. Элисты		Масш 1 : 1
	Наименование объекта		
Дата	Исполнители	Фамилия И. О.	Подп
27.04.06г.	Инженер	Чонкарикова Г.Б.	<i>[Signature]</i>
28.04.06г.	Руководитель группы	Бадинова И.Д.	<i>[Signature]</i>
	Директор	Хулаев Э.Д.	<i>[Signature]</i>

I. Архитектурно-планировочные и эксплуатационные показатели

Серия, тип проекта _____ кл _____
 Год постройки _____ 1984 _____
 Год последнего капитального ремонта _____ Число этажей _____ 5 _____
 Кроме того имеется _____ подвал, цокольный этаж, помещения на чердаке _____
 (ненужное зачеркнуть)
 Строительный объем _____ 14537 _____ куб.м. Число лестниц _____ 6 _____ шт.; их уборочная площадь _____
 Уборочная площадь общих коридоров и мест общ. пользования _____ 393,32 _____
 Площадь здания (с лодж., балк., шкафами, корид., и лест. кл.) _____ 4233,48 _____
 из нее: Жилые помещения: общая площадь квартир _____ 3601,37 _____
 площадь квартиры _____ 3601,37 _____ кв.м. в том числе жилая площадь _____ 2298,82 _____

Распределение площади квартир жилого здания по числу комнат

1-комнатных				2-комнатных				3-комнатных				4-комнатных				5 и более комнат				Всего		
количество	площадь			количество	площадь			количество	площадь			количество	площадь			количество	площадь			количество	площадь	
	о	общая	квартир		о	общая	квартир		жилая	о	общая		квартир	жилая	о		общая	квартир	жилая		о	общая
1	2	3	4	5	6	7	8	9	10	11	12	13	14	15	16	17	18	19	20	21	22	23
				20	978,47	978,47	594,58	30	1871,3	1871,3	1206,58	10	751,6	751,6	497,66					60	3601,37	3601,37

Распределение площади квартир жилого здания с учетом архитектурно-планировочных особенностей

В квартирах				В помещениях коридорной системы				В общежитиях				Из площади квартир расположено										
												в мансардных этажах				в цокольных этажах						
кол-во жилых		площадь		кол-во жилых		площадь		кол-во жилых		площадь		кол-во жилых		площадь		кол-во жилых		площадь		кол-во жилых		площ.
квартир	комнат	квартир	жилая	квартир	комнат	квартир	жилая	квартир	комнат	квартир	жилая	квартир	комнат	квартир	жилая	квартир	комнат	квартир	жилая	квартир	комнат	квартир
1	2	3	4	5	6	7	8	9	10	11	12	13	14	15	16	17	18	19	20	21	22	23
60	170	3601,37	2298,82																			